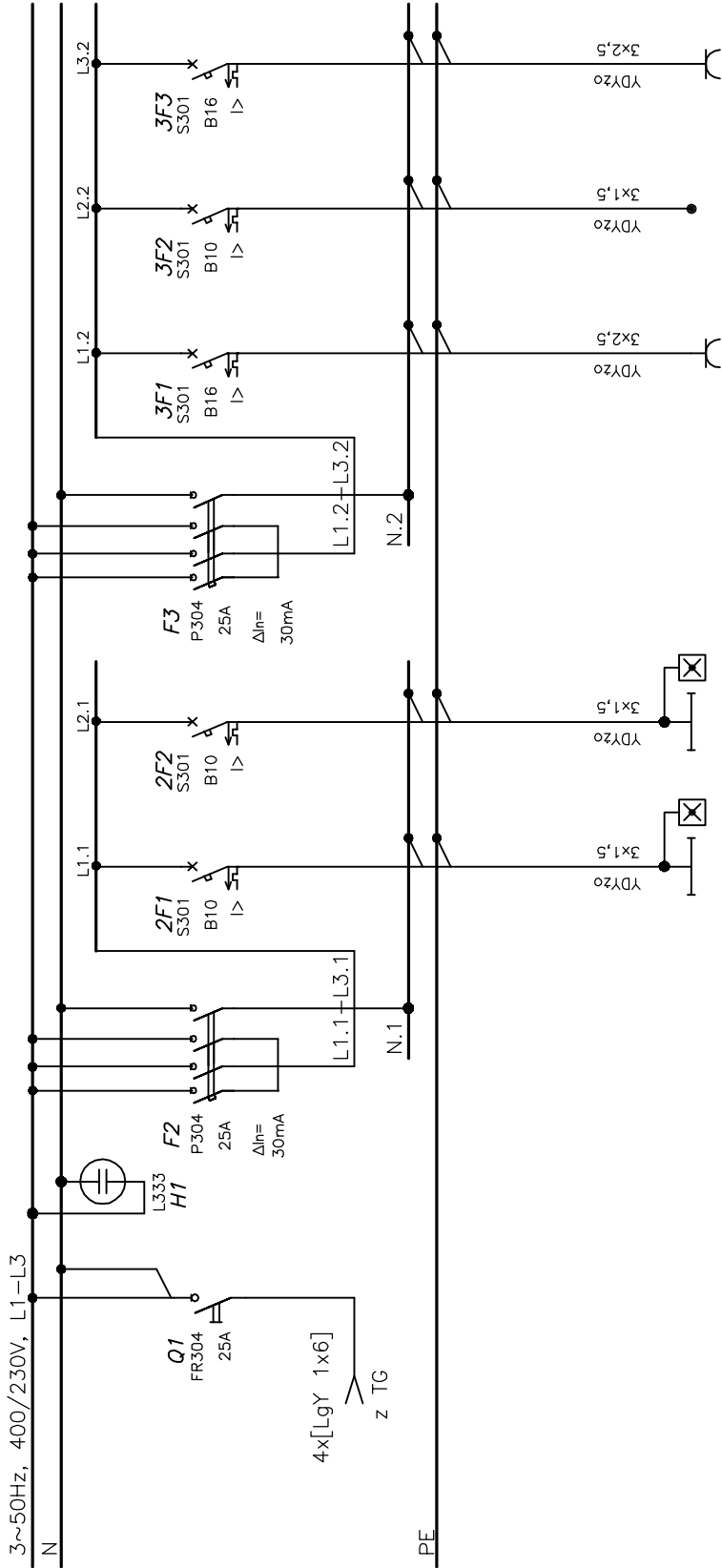
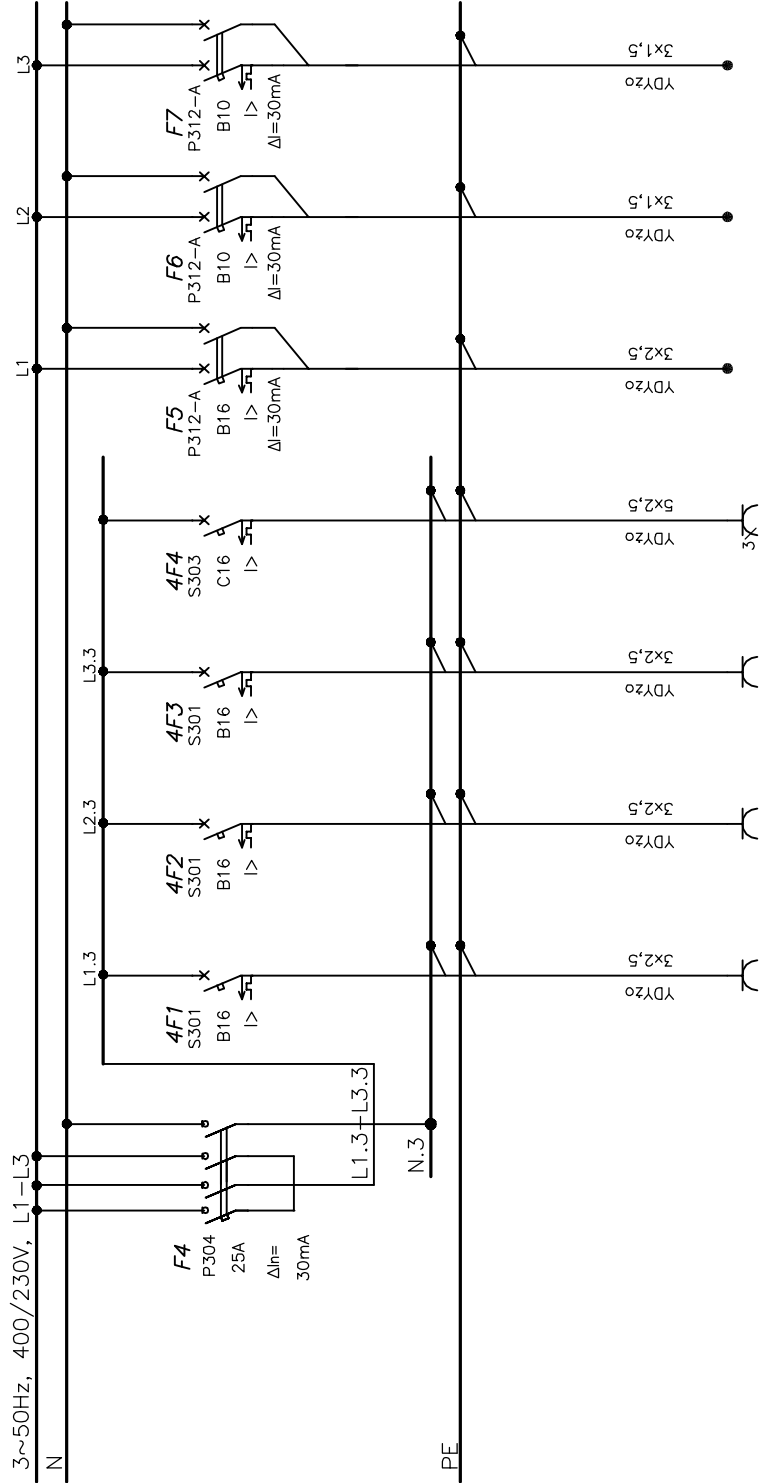


OPT



Nr obwodu	1	2	3	51	52	53
Nazwa obwodu	Zasilanie z TG	oświetlenie komunikacji, kłachod. pom.socjal., pom.gosp. -pom. -1,2, -1,4 -1,6, -1,7, -1,8	oświetlenie magazyn, pom.elekt. -pom. -1,2, -1,4	gn. wtyczk. ogólne komunikacja, WC pom.gospodarcze -pom. -1,1, -1,5, -1,7	zasilacz domofonu -wg proj. teletechniki -pom. -1,7	gn. wtyczk. ogólne -pom.socjal. -pom. -1,8
Moc zainst. [kW]	5,6*	0,8	0,3	4,1	0,1	2,0



Nr obwodu	—	54	55	56	57	58	59	60
Nazwa obwodu	Zabezpieczenie różnicowo-prądowe	gn. wtyczk. wydź. -pom.socjal. -pom. -1,8	gn. wtyczk. ogólnie magazyn -pom. -1,2	gn. wtyczk. ogólnie pom.elektryczne -pom. -1,5	gn. wtyczk. 3-faz. pom.elektryczne -pom. -1,5	Zasilanie szafy GPD -pom.elekt. -1,4 wg proj. teletechniki	Zasilanie centrali alarmowej -pom.elekt. -1,4 wg proj. teletechniki	Zasilanie ekspandera -magazyn -1,2 wg proj. teletechniki
Moc zainst. [kW]	9,0	2,0	2,0	2,0	3,0	2,0	0,1	0,1

Uwagi:

- 1/ Aparatura rozdzielcza prod. Legrand, OBO.
- 2/ Aparaty pokazane na niniejszym schemacie montować w obudowie wspólnej razem z aparaturą tablicy głównej TG.
- 3/ P312-A – wyłączniki różnicowo-prądowe do zabezpieczenia obwodów komputerowych na prądy przemieńne i wyprostowane pulsujące.
- 4/ \* – moc szczytowa.

## Układ sieci TN-S

## Ochrona przeciwporażeniowa przez samoczynne wyłączenie zasilania

ZASILANIE:

$$P_{inst.} = 16,1 \text{ kW}$$

$k_z = 0,35$

$$\cos \varphi = 0,95$$

$$P_s = 16,1 \times 0,35 = 5,6 \text{ kW}$$

$$I_{obl.} = 8,5A$$

**Obiekt / Temat:**

PRZEBUDOWA BUDYNKU PRZY UL. KUŚNIERSKIEJ 12B  
W SZCZECINIE DLA POTRZEB BIUROWYCH GŁÓWNEGO PUNKTU  
INFORMACYJNEGO FUNDUSZY EUROPEJSKICH PRZY URZĘDZIE  
MARSZAŁKOWSKIM WOJEWÓDZTWA ZACHODNIOPOMORSKIEGO

**Adres/Nr działki:** Szczecin, ul. Kuśnierska 12b

DZ.NR 36/2, 36/3, 39/17 obwód 1037

**Inwestor:** URZĄD MARSZAŁKOWSKI WOJEWÓDZTWA ZACHODNIOPOMORSKIEGO

**Faza:** DROJEKT WYKONAWCZY

**Jednostka Projektowa:**

**Jednostka Projektowa:**  
"URBICON" Sp. z o.o.  
adres siedziby:

ul. Trentowskiego 34, 71-303 Szczecin  
adres pracowni projektowej: **"URBICON" Sp. z o.o.**

Tel./fax. (48) 091 4821333, (48) 0914827217

Branża: ELEKTRYCZNA

Instalacje elektryczne:	Nr upr/ Nr Izby
-------------------------	-----------------

Opac.

---

Tytuł rys.:

# SCHEMAT STRUKTURALNY TABLICY TP0

<b>Data:</b>	<b>Skala :</b>	<b>Nr rys. :</b>
--------------	----------------	------------------

<b>Nr proj.:</b>	U/UM/SZ/2009/09
------------------	-----------------

Projekt chroniony prawem autorskim. Kopowanie i wykorzystywanie bez zgody Pracowni Projektowej URBICON zabronione.  
Stosowane materiały posiadac powinni znak bezpieczeństwa "B" i atest ITB  
Prace budowlane wykonywać zgodnie ze sztuką budowlaną